



# STAVEBNÍ ÚPRAVY OBJEKTU č.p. 515 A DOPLŇKOVÉ OBJEKTY

Komenského 791, Kostelec nad Orlicí

ARCHITEKTONICKÁ STUDIE

ZPRACOVATEL

**TOMÁŠ VYMETÁLEK ARCHITECTS s.r.o.**

OBJEDNATEL

**Střední zemědělská škola a Střední odborné učiliště chladicí a klimatizační techniky, Kostelec nad Orlicí**

DATUM ZPRACOVÁNÍ

**06 / 2020**



OBSAH DOKUMENTACE

ČÍSLO	NÁZEV	MĚŘÍTKO
A.	PRŮVODNÍ ZPRÁVA	
B.	VÝKRESOVÁ ČÁST	
B.01	VIZUALIZACE 1	
B.02	VIZUALIZACE 2	
B.03	VIZUALIZACE 3	
B.04	SITUACE ŠIRŠÍCH VZTAHŮ	1:10000
B.05	SITUACE - NÁVRH	1:750
B.06	SITUACE CELKOVÁ	1:500
B.07	SITUACE KATASTRÁLNÍ	1:1000
B.08	PŮDORYS SUTERÉNU - NOVÝ STAV	1:150
B.09	PŮDORYS PŘÍZEMÍ - NOVÝ STAV	1:150
B.10	PŮDORYS PODKROVÍ - NOVÝ STAV	1:150
B.11	PODÉLNÝ ŘEZ A-A´	1:150
B.12	PŘÍČNÝ ŘEZ B-B´	1:150
B.13	POHLEDY	1:150
B.14	POHLEDY	1:150
B.15	OBJEKT SKLADU - PŮDORYS A ŘEZ	1:150
B.16	OBJEKT SKLADU - POHLED	1:150
B.17	SROVNÁNÍ NÁVRHU SE STÁVAJÍCÍM STAVEM	
B.18	PŮDORYS SUTERÉNU - SOUČASNÝ STAV	1:150
B.19	PŮDORYS PŘÍZEMÍ - SOUČASNÝ STAV	1:150
B.20	PŮDORYS PODKROVÍ - SOUČASNÝ STAV	1:150
B.21	FOTODOKUMENTACE SOUČASNÉHO STAVU - EXTERIÉR	
B.22	FOTODOKUMENTACE SOUČASNÉHO STAVU - VNITŘNÍ PROSTORY 1	
B.23	FOTODOKUMENTACE SOUČASNÉHO STAVU - VNITŘNÍ PROSTORY 2	
B.24	FOTODOKUMENTACE SOUČASNÉHO STAVU - PŮDNÍ PROSTORY	
B.25	FOTODOKUMENTACE SOUČASNÉHO STAVU - OBJEKT SKLADU	
	PŮVODNÍ ARCHIVNÍ DOKUMENTACE	
B.26	SKLEPY A ZÁKLADY	
B.27	PŘÍČNÝ ŘEZ A ŘÍZEMÍ	
B.28	VAZBA A PODSTŘEŠÍ	
B.29	PODÉLNÝ ŘEZ	
B.30	POHLED	

# IDENTIFIKAČNÍ ÚDAJE

## O ZÁMĚRU, OBJEDNATELI

## A ZPRACOVATELI DOKUMENTACE

Projekt:	<b>Stavební úpravy objektu č.p. 515 a doplňkové objekty</b>
Stupeň PD:	<b>Architektonická studie</b>
Lokalita záměru:	Kostelec nad Orlicí – areál SZeŠ a SOU CHKT v Komenského ulici
Charakter záměru:	<b>Stavební úpravy, přístavba a novostavba</b>
Objednatel:	<b>Střední zemědělská škola a Střední odborné učiliště chladicí a klimatizační techniky Kostelec nad Orlicí</b>
Sídlo:	Komenského 873, 517 41 Kostelec nad Orlicí
IČO:	608 84 690
Kontakt. osoba:	Mgr.Yvona Bůžková - ředitelka
tel.:	+420 494 323 711
email:	szes@szes.cz
Zpracovatel:	<b>Tomáš Vymetálek Architects s.r.o.</b>
Sídlo:	Šafaříkova 550/10, Hradec Králové, 500 02
IČO:	275 24 906
Kontakt. osoba:	Ing.arch.Tomáš Vymetálek - autorizovaný architekt ČKA č.02 965
tel.:	+420 723 233 891
email:	vymetalek@tvyma.com
Autoři:	Ing.arch.Tomáš Vymetálek Ing.arch.Ladislav Tuček
Spolupráce:	Ing.arch.Jan Hrubý
Datum zpracování:	06/2020

# PRŮVODNÍ TEXTOVÁ ZPRÁVA

## Důvody pro pořízení dokumentace

- potřeba přestavby již nevyhovujícího šatnového a hygienického zázemí pro žáky a studenty v objektu č.p.515 předmětné střední školy, stávající prostory jsou již morálně i technicky dožité a nevyhovující, celý objekt je třeba stavebně zrekonstruovat a uvést do stavu, který odpovídá současným standardům na vzdělávací instituce
- potřeba nových odborných učeben, kabinetu a souvisejících prostor zázemí pro žáky a pedagogy
- potřeba přístavby venkovní odborné učebny, která by byla v přímé vazbě na venkovní výukové plochy školního pozemku
- potřeba zřízení recyklačního skleníku, díky kterému by probíhala praktická a teoretická výuka moderního způsobu ekologického pěstování rostlin a plodin
- potřeba výstavby nového skladového objektu pro skladování sena a pro další účely na pozemku školy

## Použité podklady

- zadání od objednatele
- výkresy původního stavu objektu z archivu školy
- mapové podklady na veřejných webových portálech – katastrální mapa
- územní plán města Kostelec nad Orlicí

## Metodika zpracování

- vstupní konzultace s objednatelem
- prohlídka řešeného objektu č.p.515 a nejbližšího okolí
- pořízení fotodokumentace současného stavu
- prostudování všech předaných projektových dokumentací a jejich analýza
- digitalizace předaných mapových a výkresových podkladů
- zpracování skic koncepce urbanisticko - architektonického řešení
- 2 x schůzka s objednatelem v rozpracovanosti díla
- zapracování připomínek objednatele do návrhu
- zpracování 3D modelu řešených staveb a barevných vizualizací
- dopracování studie do návrhu pro projednání s orgánem památkové péče
- zapracování připomínek NPÚ do čistopisu studie

## Širší vztahy v území

- řešená lokalita se nachází v západní části Kostelce nad Orlicí v areálu školy jižně od Komenského ulice
- celý školní areál je oplocen a ze severu vymezen ulicí Komenského, z jihu pak areálem zámeckého parku, od kterého je oddělen pásem vzrostlé zeleně
- v lokalitě a jejím okolí jsou dostupné všechny inženýrské sítě
- veškerá občanská vybavenost je dostupná v okolí

## Současný stav objektu

- řešený objekt č.p.515 je ve špatném stavebně-technickém stavu, mnoho let zde nebyly prováděny žádné rozsáhlejší stavební úpravy, veškeré rozvody TZB bude nutno vyměnit, stejně jako okenní a dveřní výplně, opravit fasády, provést zateplení objektu a nutné dispoziční úpravy
- drobný objekt skladu na školním pozemku je též ve špatném stavu a je navržen k demolici

## Hlavní zásady urbanistického a architektonického řešení

### 01 – Stavební úpravy objektu č.p. 515 a přístavba venkovní učebny

- zachování hmoty a charakteru původního objektu
- maximální respektování členění fasád a nosných konstrukcí
- zachování původního sklepa
- nové dřevěné špaletové okenní a dřevěné dveřní otvory ve stejných proporcích jako původní otvory
- nahrazení dožité jižní části objektu novým křídlem, tvarově a hmotově přizpůsobeným celému objektu
- materiálové řešení – omítané fasády - probarvená omítka, okna dřevěná špaletová, nová tmavá střešní krytina – vláknocementové šablony
- barevné řešení – v odstínu světle žluté až béžové se zvýrazněním okenních šambrán v tmavším cihlově-terakotovém tónu





- vložení střešních vikýřů a střešních oken z důvodu nutnosti zajištění požadované minimální hladiny osvětlení navržených odborných učeben v podkroví dle požadavků ČSN, počet a pozice střešních oken bude v dalším stupni PD upřesněn a minimalizován na základě odborného výpočtu denní osvětlenosti pro odborné učebny
- pískovcové okenní parapety (spolupráce s kamenickou školou v Hořicích)
- **nová venkovní učebna** ve tvaru hmoty tradiční „stodoly“, která vhodně hmotově doplní stávající kompozici objektů kolem školního dvora, hmotové uspořádání – tradiční sedlová střecha o shodném sklonu jako sousední přilehlé objekty, obvodové cihlové stěny, hmota uzavře celou frontu objektů kolem školního dvora



## 02 – Recyklační skleník

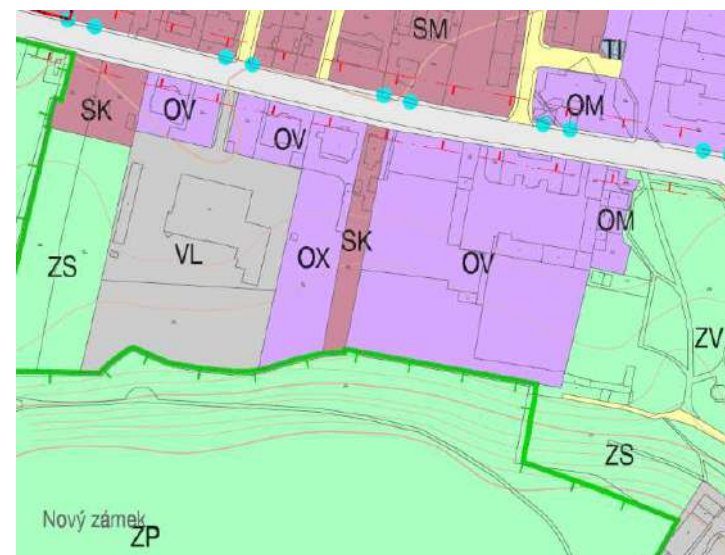
- nový recyklační skleník – napojený z jihu k objektu venkovní učebny
- bude mít ideální jižní orientaci
- šikmá střecha navazující na střechu nové venkovní učebny
- celoprosklený plášť, nosná konstrukce ocelová systémová
- napojen na elektroinstalaci, příp. na solární systém
- bude využívat dešťové vody pro zalévání

## 03 – Nový objekt skladu na školním pozemku

- nový samostatný drobný **objekt skladu** na školním pozemku – drobný jednopodlažní soliterní objekt s tradiční sedlovou střechou s otevřeným přístřeškem pro skladování sena
- materiálové řešení – omítané fasády, probarvená omítka, okna dřevěná špaletová, nová tmavá střešní krytina – vláknocementové šablony
- barevné řešení – v odstínu světle žluté až béžové se zvýrazněním okenních šambrán v tmavším cihlově-terakotovém tónu
- nové vnější pískovcové okenní parapety (spolupráce s kamenickou školou v Hořicích)

## Soulad stavebního záměru s platným územním plánem

Dle platného územního plánu města Kostelec nad Orlicí, úplné znění po změně č.3, se řešená lokalita nachází v zastavěném území, konkrétně ve funkční ploše **OV – občanské vybavení – veřejná infrastruktura**. Jde o stabilizovanou plochu.



výřez z hlavního výkresu ÚP Kostelec nad Orlicí

Z hlediska funkčního využití navržených staveb jde o objekty občanské vybavenosti veřejné infrastruktury. Navržené stavební úpravy stáv. objektu č.p.515 a novostavby drobných objektů naplňují příslušná funkční regulativa pro plochu **OV** v části hlavního využití – jde o objekty pro vzdělávání.

Níže jsou uvedena platná regulativa pro plochy OV dle platného územního plánu města:

Územní plán Kostelec nad Orlicí – úplné znění po změně č.3

Textová část

### 6.1.3. PLOCHY OBČANSKÉHO VYBAVENÍ (O)

OV – OBČANSKÉ VYBAVENÍ – VEŘEJNÁ INFRASTRUKTURA

HLAVNÍ VYUŽITÍ:

Plochy občanského vybavení, které jsou součástí zařízení veřejné infrastruktury.

**Přípustné využití:**

- pozemky staveb a zařízení občanského vybavení sloužící například pro vzdělávání a výchovu, sociální služby a péči o rodiny, zdravotní služby, kulturu, veřejnou správu, ochranu obyvatelstva
- pozemky související dopravní a technické infrastruktury, veřejných prostranství
- sídelní zeleň různých forem (např. veřejná, vyhrazená, zahrady, izolační)

**Nepřípustné využití:**

- činnosti, děje a zařízení, včetně chovatelských a pěstitelských které narušují kvalitu prostředí nebo takové důsledky vyvolávají druhotně

**Podmíněně přípustné využití:**

- bydlení za podmínky, že se jedná např. o osoby zajišťující dohled, správce, nebo majitele zařízení smí být v těchto plochách umístěno pouze v případě, že budou v chráněném venkovním prostoru takových staveb dodrženy hygienické limity hluku

**Podmínky prostorového uspořádání a ochrany krajinného rázu:**

- výšková regulace zástavby:
  - o stabilizované území – přizpůsobit okolní zástavbě
  - o plochy změn - dle podmínek využití viz. kap. 3.2.1. Zastavitelné plochy

Navržená stavba je tedy plně v souladu s platným územním plánem města Kostelec nad Orlicí.

## Doprava

- řešené území školního areálu je v současné době dopravně napojeno stávajícími dvěma sjezdy z ulice Komenského přímo ze silnice **I/11**, s tím, že pro vjezd do areálu a výjezd z areálu je v praxi používán východní sjezd, tento sjezd zůstane zachován
- řešené objekty č.p. 515 a další jsou dále dopravně napojeny na výše uvedený sjezd vnitroareálovou komunikací, která je tvořena pojezdovou živičnou plochou školního dvora – viz. obr. níže.
- v rámci areálu budou podél fasády umístěny stojany na jízdní kola a také vymezena parkovací stání na motocykly, příp. skútry



stávající školní dvůr – plocha pro parkování

## Doprava v klidu

- parkovací stání pro potřeby řešených objektů (stání pro personál, návštěvy, zásobování i pro žáky školy) budou umístěna na ploše školního dvora, kde je pro tento účel k dispozici dostatečná plošná rezerva, část dvora již dnes louží pro parkování vozidel personálu školy

## Sadové a zahradní úpravy

- v rámci novostavby venkovní učebny bude její předprostor pojezdován novou pochozí dlažbou, která vizuálně oddělí pěší prostor před vstupem do učebny od okolní asfaltové pojezdové plochy
- před venkovní učebnou budou založeny dva záhony s okrasnými keři a květinami
- rovněž plocha mezi venkovní učebnou a stávajícím objektem bude řešena jako plocha pro zeleň
- před objektem budou umístěny venkovní lavičky

## Technická infrastruktura

- dle dostupných mapových podkladů od objednatele je stávající objekt č.p.515 napojen na vodu, kanalizaci, plyn a elektrickou energii
- kapacita stávajících přípojek pro nový záměr bude prověřena v dalším stupni projektové dokumentace, stejně jako existence sítí v místě stavby nové venkovní učebny
- objekt venkovního skladu bude napojen pouze na elektrickou energii

06/2020





GENERÁLNÍ PROJEKTANT

TOMÁŠ VYMETÁLEK ARCHITECTS s.r.o.

ŠAFÁŘIKOVA 550/10  
500 02 HRADEC KRÁLOVÉ  
IČO: 27524906



ARCHITEKTONICKÁ STUDIE

**STAVEBNÍ ÚPRAVY OBJEKTU č.p. 515 A DOPLŇKOVÉ OBJEKTY**

na p.č. 1866 v k.ú. Kostelec nad Orlicí [670197]

**Komenského 791, 517 41 Kostelec nad Orlicí**

VIZUALIZACE 1

06 / 2020

B.01





GENERÁLNÍ PROJEKTANT

TOMÁŠ VYMETÁLEK ARCHITECTS s.r.o.

ŠAFÁŘIKOVA 550/10  
500 02 HRADEC KRÁLOVÉ  
IČO: 27524906



ARCHITEKTONICKÁ STUDIE

**STAVEBNÍ ÚPRAVY OBJEKTU č.p. 515 A DOPLŇKOVÉ OBJEKTY**

na p.č. 1866 v k.ú. Kostelec nad Orlicí [670197]

**Komenského 791, 517 41 Kostelec nad Orlicí**

VIZUALIZACE 2

06 / 2020

B.02





GENERÁLNÍ PROJEKTANT

TOMÁŠ VYMETÁLEK ARCHITECTS s.r.o.

ŠAFÁŘIKOVA 550/10  
500 02 HRADEC KRÁLOVÉ  
IČO: 27524906



ARCHITEKTONICKÁ STUDIE

**STAVEBNÍ ÚPRAVY OBJEKTU č.p. 515 A DOPLŇKOVÉ OBJEKTY**

na p.č. 1866 v k.ú. Kostelec nad Orlicí [670197]

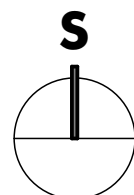
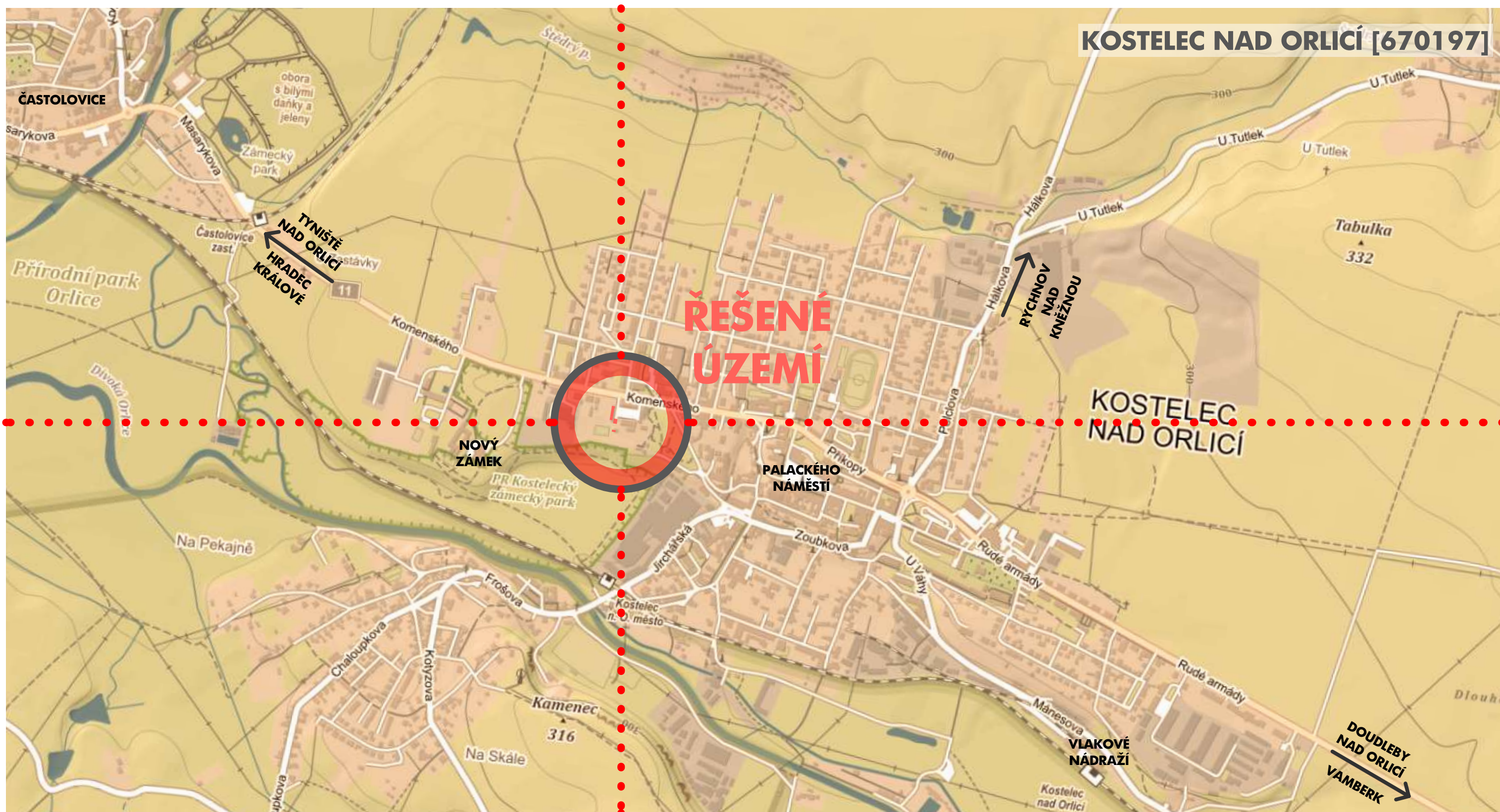
**Komenského 791, 517 41 Kostelec nad Orlicí**

VIZUALIZACE 3

06 / 2020

B.03





GENERÁLNÍ PROJEKTANT

TOMÁŠ VYMETÁLEK ARCHITECTS s.r.o.

ŠAFAŘÍKOVÁ 550/10  
500 02 HRADEC KRÁLOVÉ  
IČO: 27524906



ARCHITEKTONICKÁ STUDIE

**STAVEBNÍ ÚPRAVY OBJEKTU č.p. 515 A DOPLŇKOVÉ OBJEKTY**

na p.č. 1866 v k.ú. Kostelec nad Orlicí [670197]

**Komenského 791, 517 41 Kostelec nad Orlicí**

SITUACE ŠIRŠÍCH VZTAHŮ

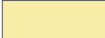



06 / 2020

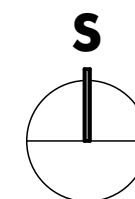
1:10000

B.04



**LEGENDA**

-  Objekt č.p.515 a přístavba
-  Recyklační skleník
-  Venkovní sklad
-  Hranice pozemku investora

**GENERÁLNÍ PROJEKTANT**

TOMÁŠ VYMETÁLEK ARCHITECTS s.r.o.

ŠAFAŘÍKOVÁ 550/10  
500 02 HRADEC KRÁLOVÉ  
IČO: 27524906**ARCHITEKTONICKÁ STUDIE****STAVEBNÍ ÚPRAVY OBJEKTU č.p. 515 A DOPLŇKOVÉ OBJEKTY**

na p.č. 1866 v k.ú. Kostelec nad Orlicí [670197]

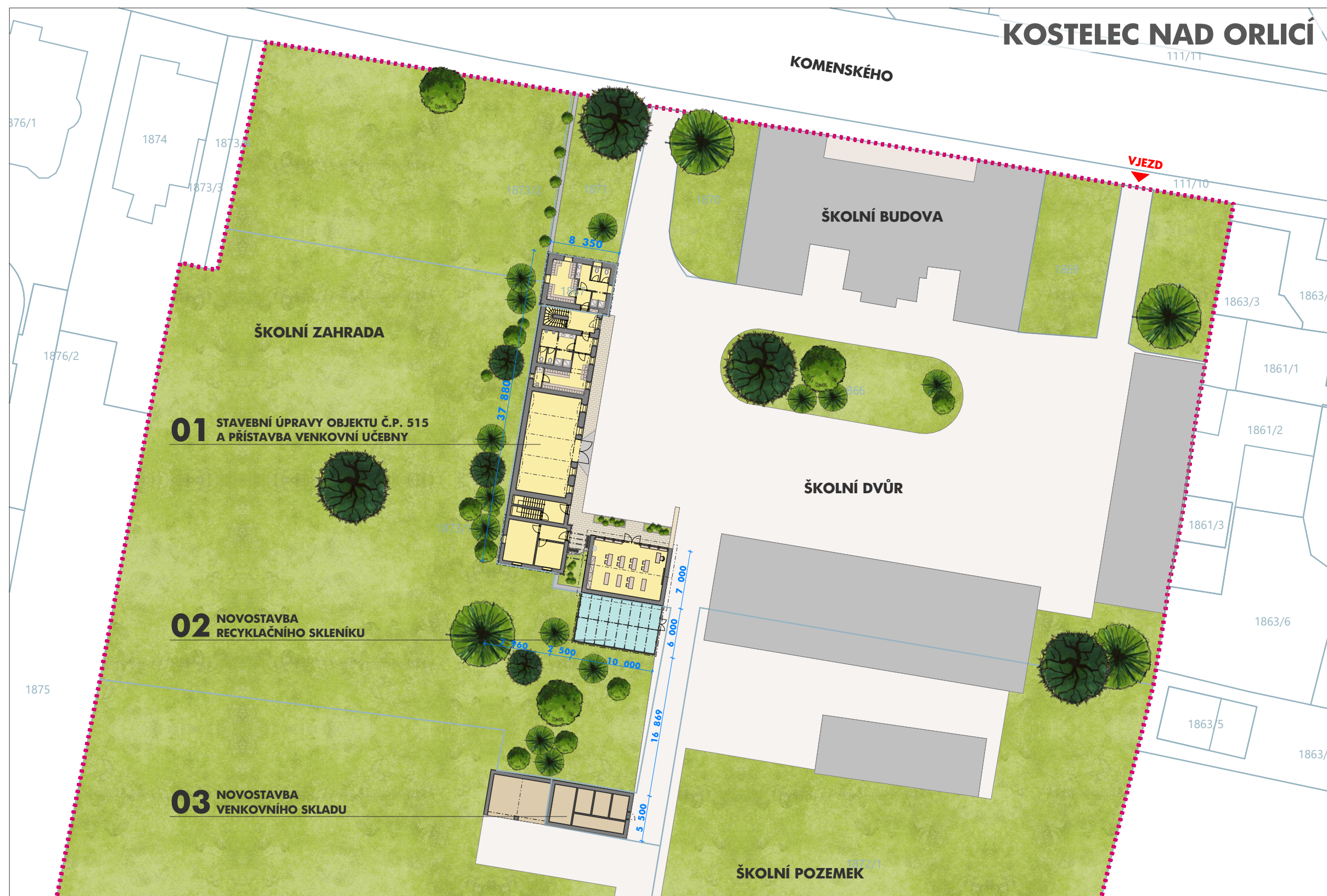
**Komenského 791, 517 41 Kostelec nad Orlicí****SITUACE - NÁVRH**

06 / 2020

1:750

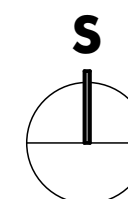
**B.05**





## LEGENDA

- Plocha zeleně
- Stávající zpevněná plocha
- Dlažba
- Objekt č.p.515 a přístavba
- Recyklační skleník
- Sklad
- Stávající objekty
- Hranice pozemku investora



GENERÁLNÍ PROJEKTANT

TOMÁŠ VYMETÁLEK ARCHITECTS s.r.o.

 ŠAFAŘÍKOVÁ 550/10  
 500 02 HRADEC KRÁLOVÉ  
 IČO: 27524906


ARCHITEKTONICKÁ STUDIE

**STAVEBNÍ ÚPRAVY OBJEKTU č.p. 515 A DOPLŇKOVÉ OBJEKTY**

na p.č. 1866 v k.ú. Kostelec nad Orlicí [670197]

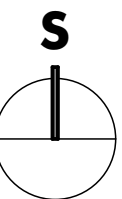
**Komenského 791, 517 41 Kostelec nad Orlicí****SITUACE CELKOVÁ**

06 / 2020

1:500

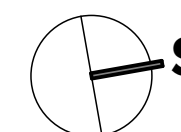
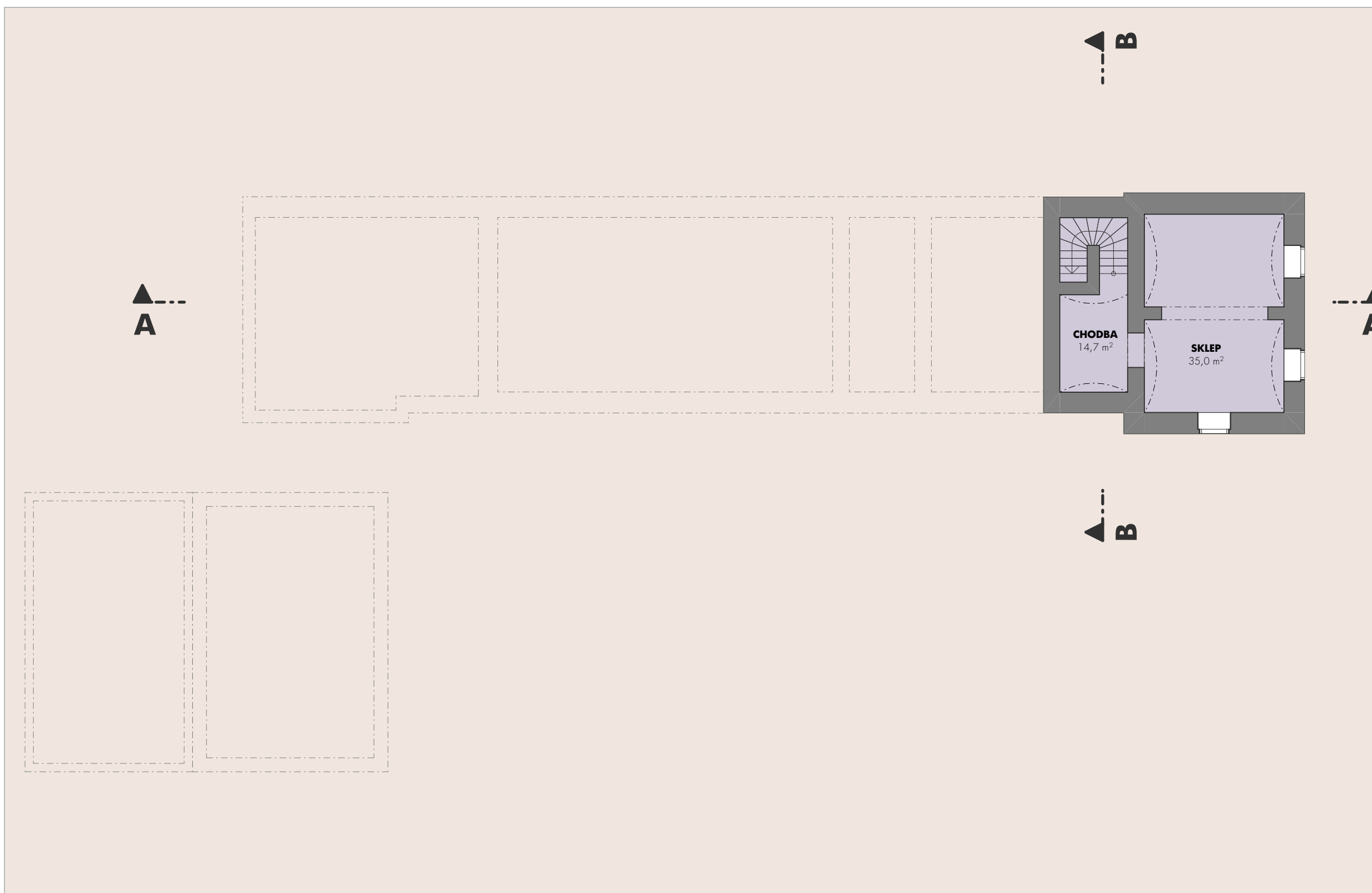
**B.06**





LEGENDA MÍSTNOSTÍ

Sklepní prostory



GENERÁLNÍ PROJEKTANT

TOMÁŠ VYMETÁLEK ARCHITECTS s.r.o.

ŠAFÁŘIKOVA 550/10  
500 02 HRADEC KRÁLOVÉ  
IČO: 27524906



ARCHITEKTONICKÁ STUDIE

**STAVEBNÍ ÚPRAVY OBJEKTU č.p. 515 A DOPLŇKOVÉ OBJEKTY**

na p.č. 1866 v k.ú. Kostelec nad Orlicí [670197]

**Komenského 791, 517 41 Kostelec nad Orlicí**

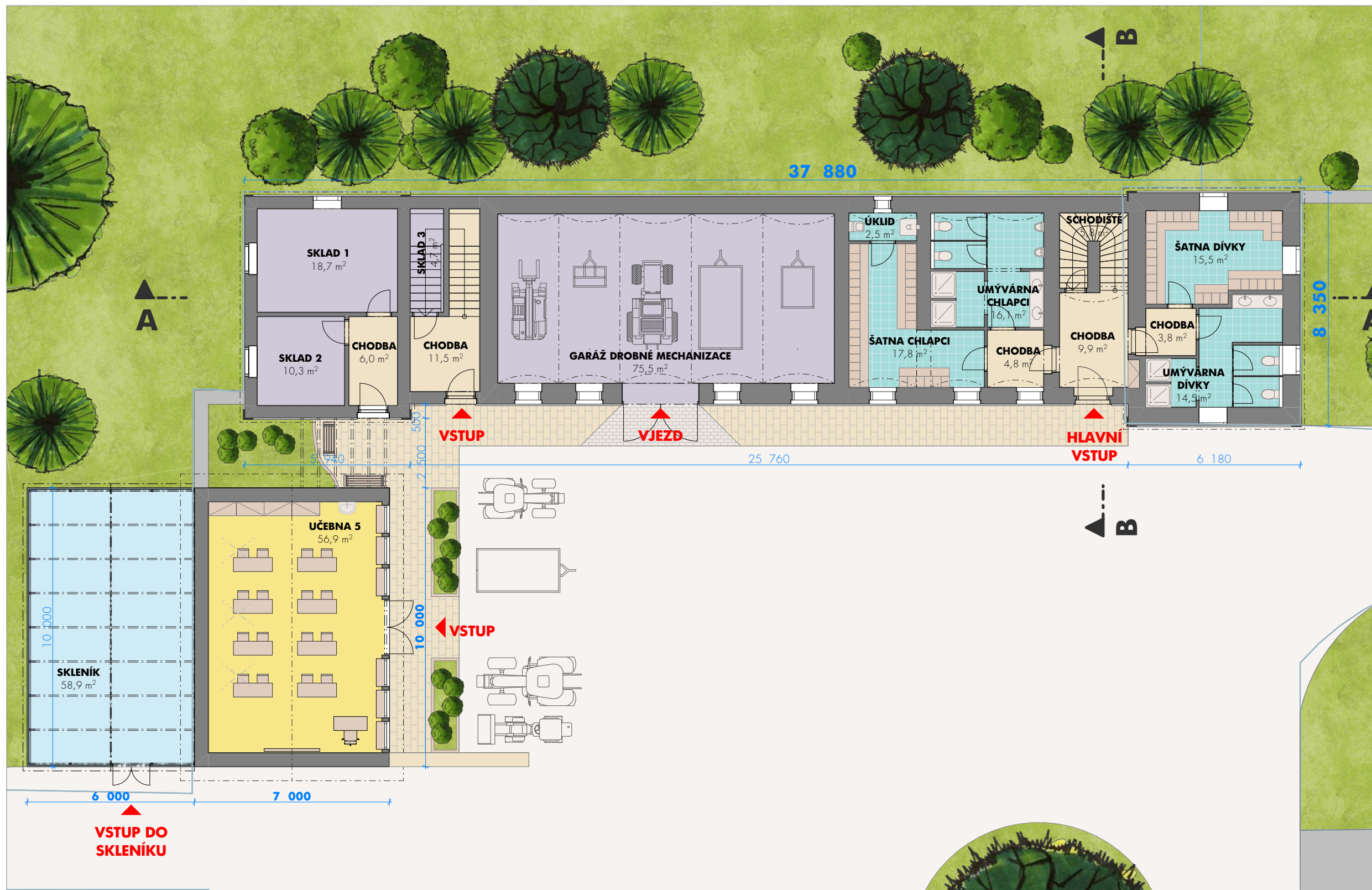
**PŮDORYS SUTERÉNU - NOVÝ STAV**

06 / 2020

1:150

**B.08**



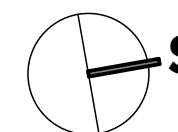


#### LEGENDA MÍSTNOSTÍ

- Učebna
- Hygienické zázemí
- Plocha vnitřních komunikací
- Plochy skladů a garáží
- Plocha skleníku

#### LEGENDA POVRCHŮ

- Plocha zeleně
- Zpevněná plocha
- Dlažba



GENERÁLNÍ PROJEKTANT

TOMÁŠ VYMETÁLEK ARCHITECTS s.r.o.

ŠAFAŘÍKOVÁ 550/10  
500 02 HRADEC KRÁLOVÉ  
IČO: 27524906



ARCHITEKTONICKÁ STUDIE

**STAVEBNÍ ÚPRAVY OBJEKTU č.p. 515 A DOPLŇKOVÉ OBJEKTY**

na p.č. 1866 v k.ú. Kostelec nad Orlicí [670197]

**Komenského 791, 517 41 Kostelec nad Orlicí**

PŮDORYS PŘÍZEMÍ - NOVÝ STAV

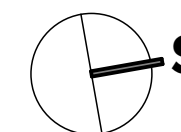
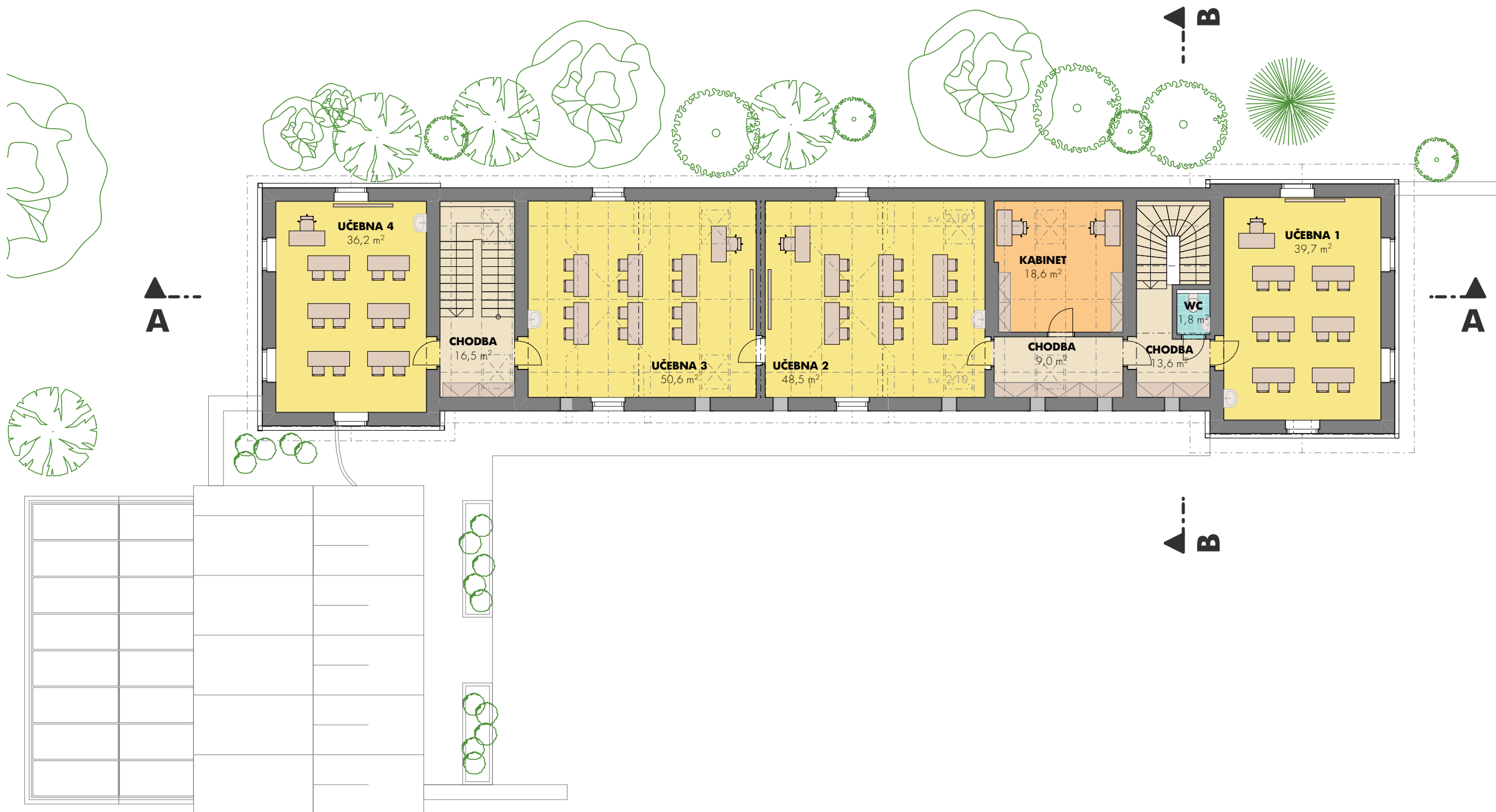
06 / 2020

1:150

B.09

## LEGENDA MÍSTNOSTÍ

- Učebna
- Hygienické zázemí
- Plocha vnitřních komunikací
- Plocha kabinetu



GENERÁLNÍ PROJEKTANT

TOMÁŠ VYMETÁLEK ARCHITECTS s.r.o.

ŠAFÁŘIKOVA 550/10  
500 02 HRADEC KRÁLOVÉ  
IČO: 27524906



ARCHITEKTONICKÁ STUDIE

**STAVEBNÍ ÚPRAVY OBJEKTU č.p. 515 A DOPLŇKOVÉ OBJEKTY**

na p.č. 1866 v k.ú. Kostelec nad Orlicí [670197]

**Komenského 791, 517 41 Kostelec nad Orlicí**

**PŮDORYS PODKROVÍ - NOVÝ STAV**

06 / 2020

1:150

**B.10**





GENERÁLNÍ PROJEKTANT

TOMÁŠ VYMETÁLEK ARCHITECTS s.r.o.

ŠAFAŘÍKOVÁ 550/10  
500 02 HRADEC KRÁLOVÉ  
IČO: 27524906



ARCHITEKTONICKÁ STUDIE

**STAVEBNÍ ÚPRAVY OBJEKTU č.p. 515 A DOPLŇKOVÉ OBJEKTY**

na p.č. 1866 v k.ú. Kostelec nad Orlicí [670197]

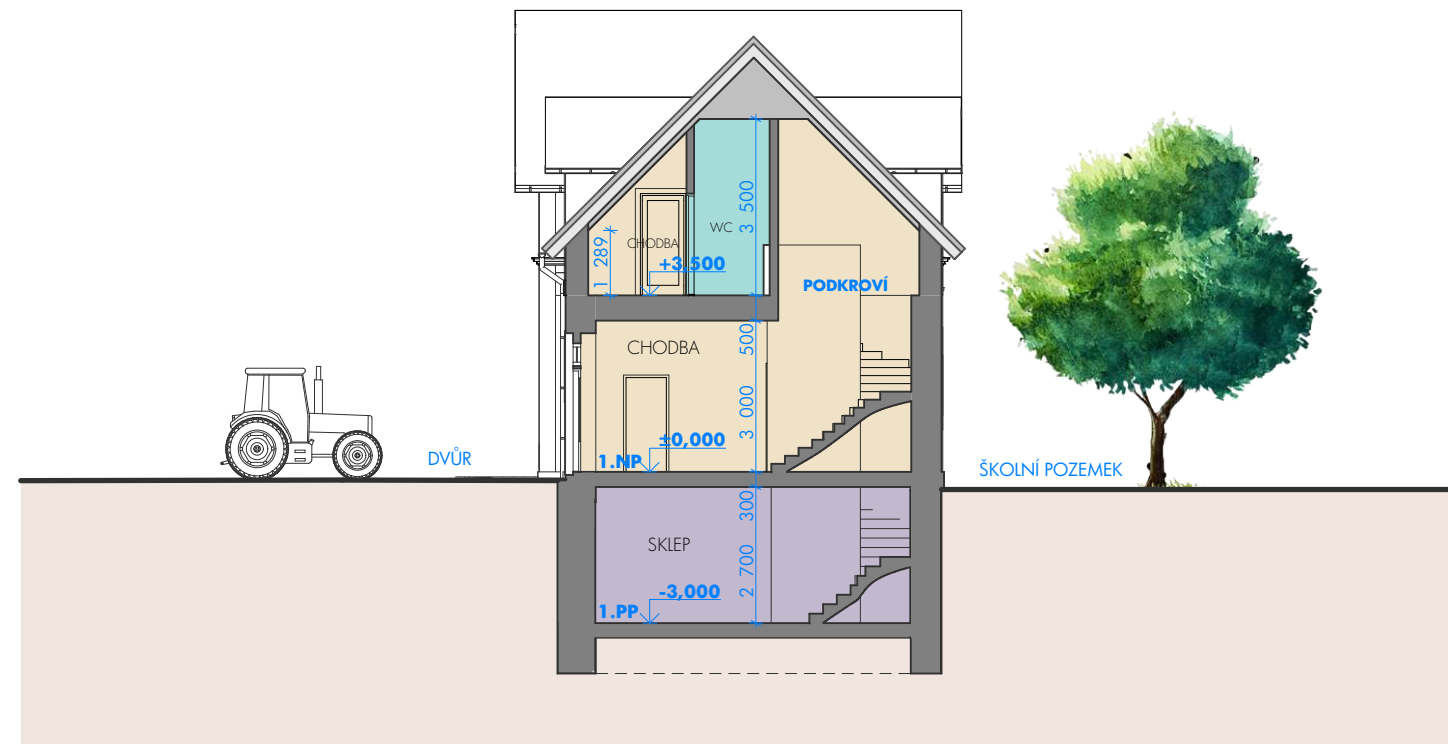
**Komenského 791, 517 41 Kostelec nad Orlicí**

PODÉLNÝ ŘEZ A-A'

06 / 2020

1:150

B.11



GENERÁLNÍ PROJEKTANT

TOMÁŠ VYMETÁLEK ARCHITECTS s.r.o.

ŠAFAŘÍKOVÁ 550/10  
500 02 HRADEC KRÁLOVÉ  
IČO: 27524906



ARCHITEKTONICKÁ STUDIE

**STAVEBNÍ ÚPRAVY OBJEKTU č.p. 515 A DOPLŇKOVÉ OBJEKTY**

na p.č. 1866 v k.ú. Kostelec nad Orlicí [670197]

**Komenského 791, 517 41 Kostelec nad Orlicí**

**PŘÍČNÝ ŘEZ B-B'**

06 / 2020

1:150

**B.12**

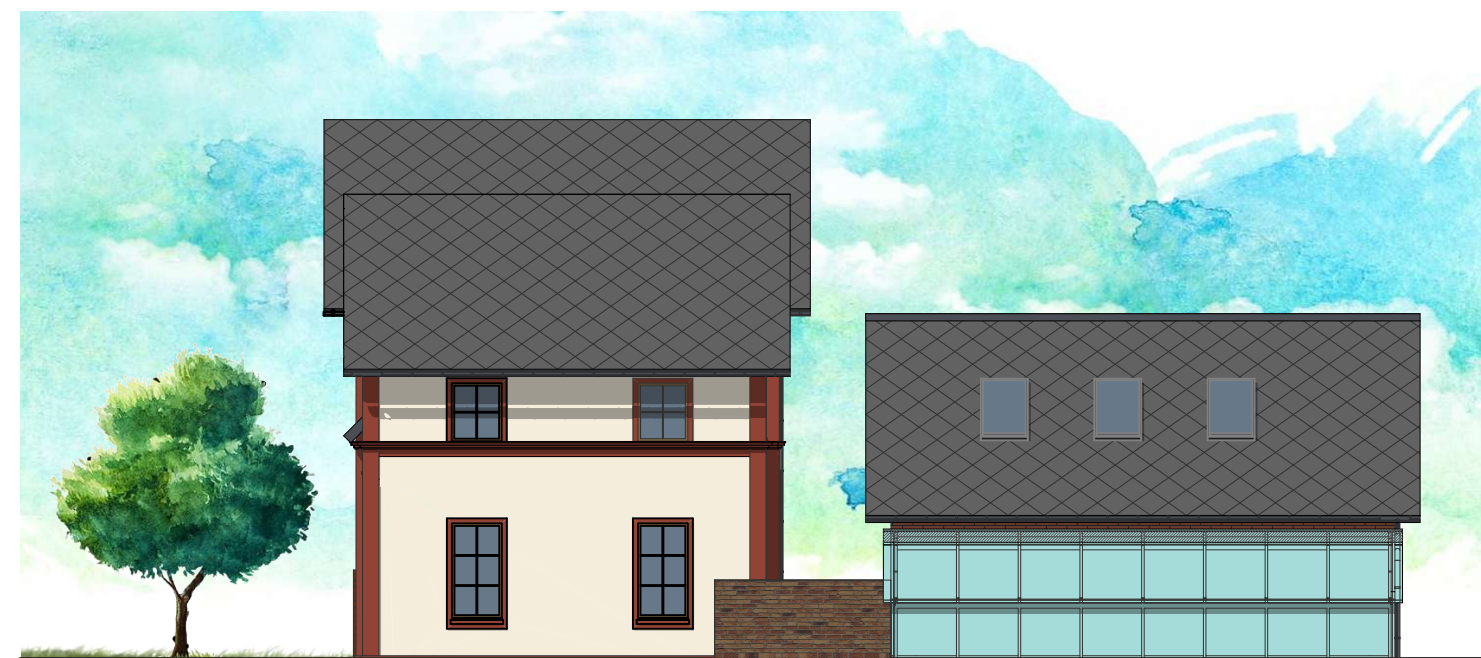




POHLED ZE DVORA



SEVERNÍ POHLED



JIŽNÍ POHLED

GENERÁLNÍ PROJEKTANT

TOMÁŠ VYMETÁLEK ARCHITECTS s.r.o.

ŠAFAŘÍKOVÁ 550/10  
500 02 HRADEC KRÁLOVÉ  
IČO: 27524906



ARCHITEKTONICKÁ STUDIE

**STAVEBNÍ ÚPRAVY OBJEKTU č.p. 515 A DOPLŇKOVÉ OBJEKTY**

na p.č. 1866 v k.ú. Kostelec nad Orlicí [670197]

**Komenského 791, 517 41 Kostelec nad Orlicí**

POHLEDY

06 / 2020

1:150

B.13





POHLED ZE ZAHRADY



VÝCHODNÍ POHLED

GENERÁLNÍ PROJEKTANT

TOMÁŠ VYMETÁLEK ARCHITECTS s.r.o.

ŠAFÁŘIKOVA 550/10  
500 02 HRADEC KRÁLOVÉ  
IČO: 27524906



ARCHITEKTONICKÁ STUDIE

**STAVEBNÍ ÚPRAVY OBJEKTU č.p. 515 A DOPLŇKOVÉ OBJEKTY**

na p.č. 1866 v k.ú. Kostelec nad Orlicí [670197]

**Komenského 791, 517 41 Kostelec nad Orlicí**

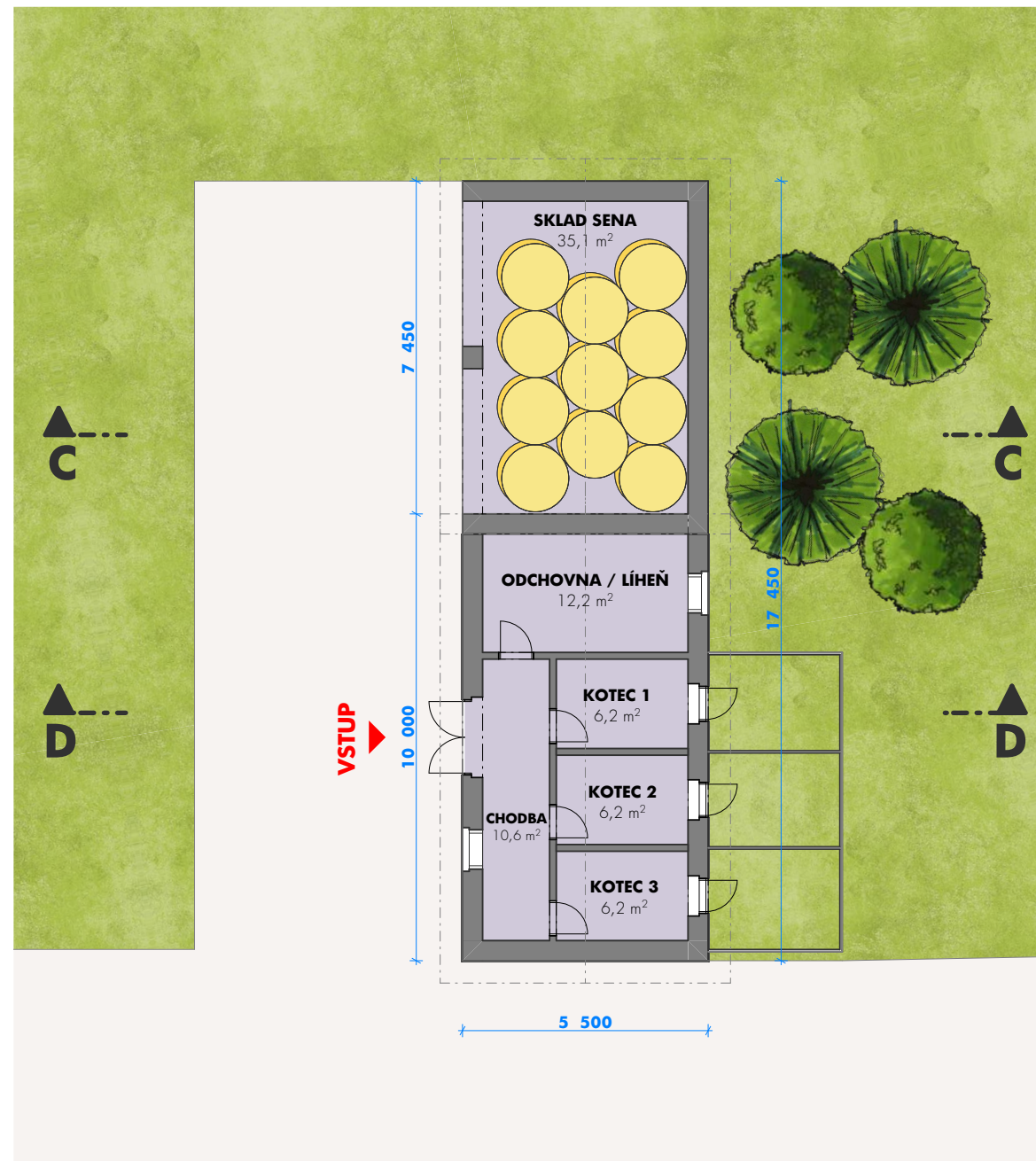
POHLEDY

06 / 2020

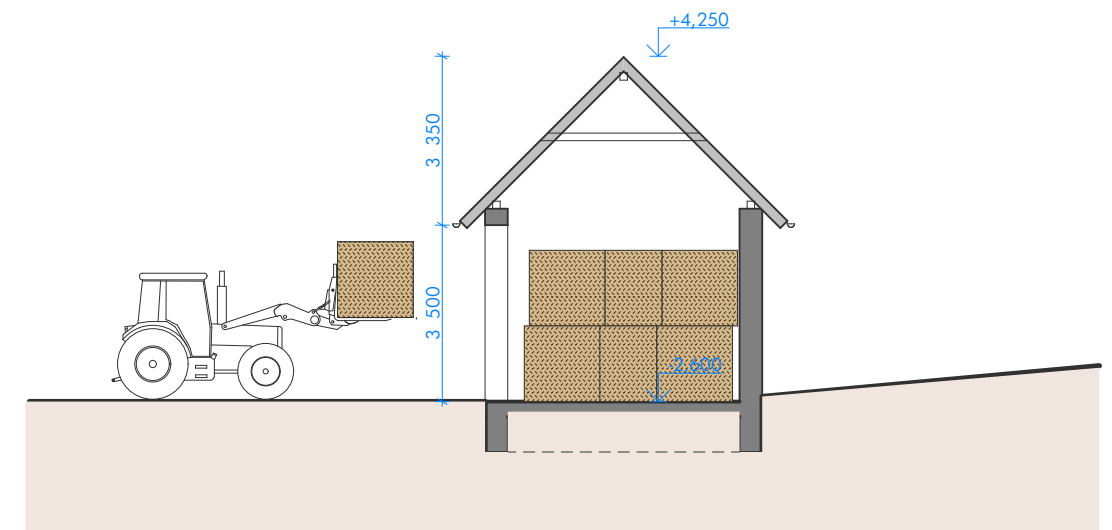
1:150

B.14

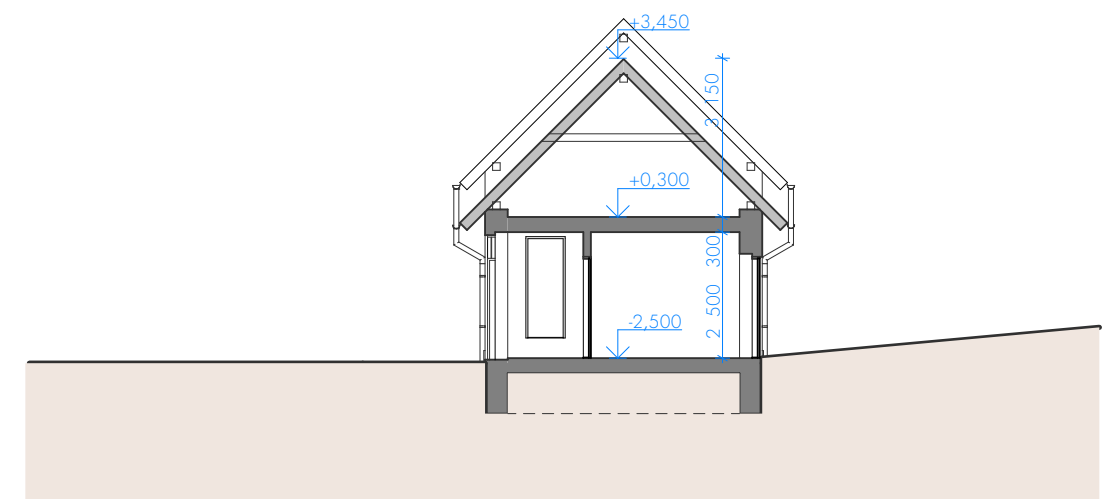




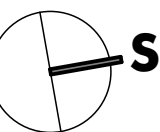
PŮDORYS 1.NP



PŘÍČNÝ ŘEZ C-C'



PŘÍČNÝ ŘEZ D-D'



GENERÁLNÍ PROJEKTANT

TOMÁŠ VYMETÁLEK ARCHITECTS s.r.o.

ŠAFÁŘIKOVA 550/10  
500 02 HRADEC KRÁLOVÉ  
IČO: 27524906



ARCHITEKTONICKÁ STUDIE

**STAVEBNÍ ÚPRAVY OBJEKTU č.p. 515 A DOPLŇKOVÉ OBJEKTY**

na p.č. 1866 v k.ú. Kostelec nad Orlicí [670197]

**Komenského 791, 517 41 Kostelec nad Orlicí**

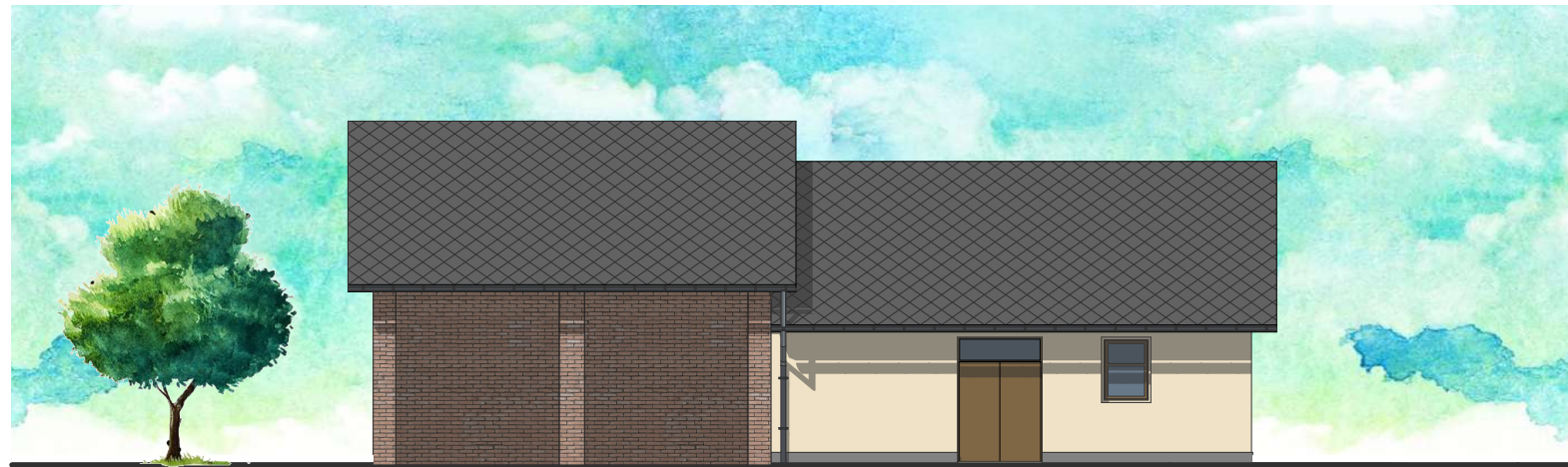
**OBJEKT SKLADU - PŮDORYS A ŘEZ**

06 / 2020

1:150

B.15

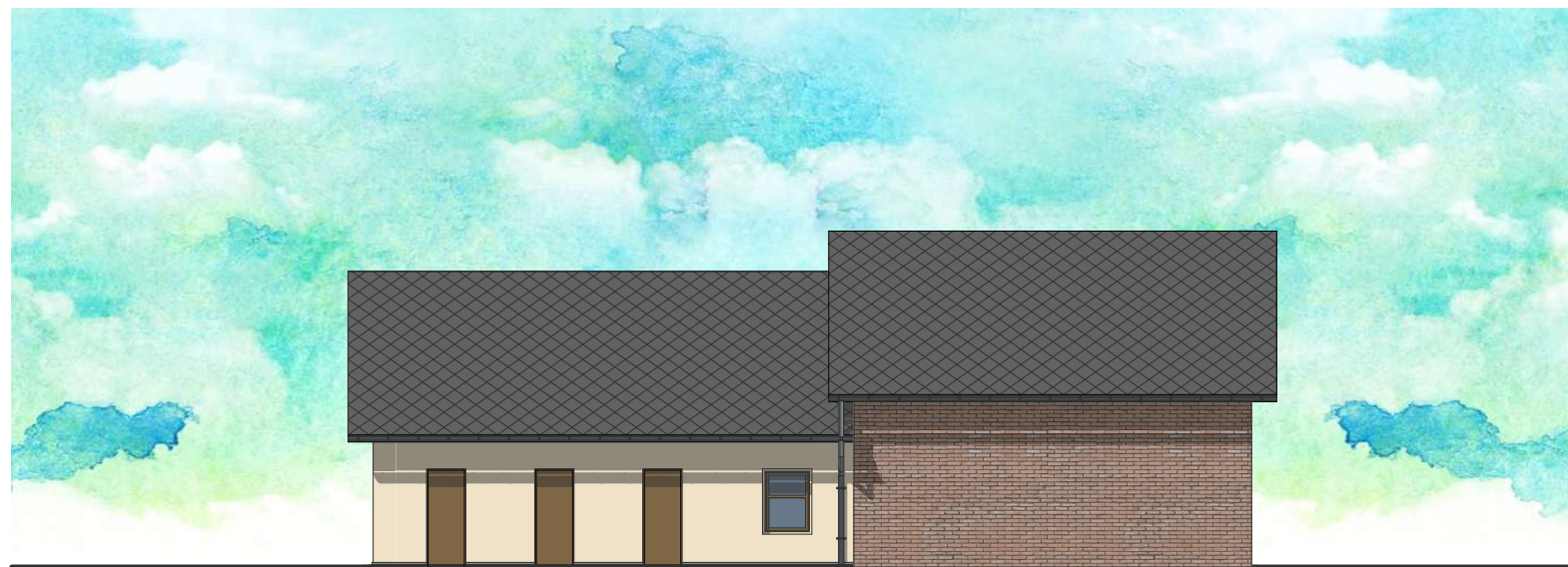




JIŽNÍ POHLED



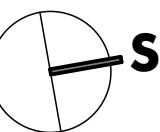
VÝCHODNÍ POHLED



SEVERNÍ POHLED



ZÁPADNÍ POHLED



GENERÁLNÍ PROJEKTANT

TOMÁŠ VYMETÁLEK ARCHITECTS s.r.o.

ŠAFAŘÍKOVÁ 550/10  
500 02 HRADEC KRÁLOVÉ  
IČO: 27524906



ARCHITEKTONICKÁ STUDIE

**STAVEBNÍ ÚPRAVY OBJEKTU č.p. 515 A DOPLŇKOVÉ OBJEKTY**

na p.č. 1866 v k.ú. Kostelec nad Orlicí [670197]

**Komenského 791, 517 41 Kostelec nad Orlicí**

**OBJEKT SKLADU - POHLED**

06 / 2020

1:150

**B.16**





FOTO - SOUČASNÝ STAV - POHLED OD SEVERU



VIZUALIZACE - NÁVRH



FOTO - SOUČASNÝ STAV - POHLED OD VÝCHODU



VIZUALIZACE - NÁVRH

GENERÁLNÍ PROJEKTANT

TOMÁŠ VYMETÁLEK ARCHITECTS s.r.o.

ŠAFÁŘIKOVA 550/10  
500 02 HRADEC KRÁLOVÉ  
IČO: 27524906



ARCHITEKTONICKÁ STUDIE

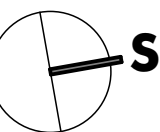
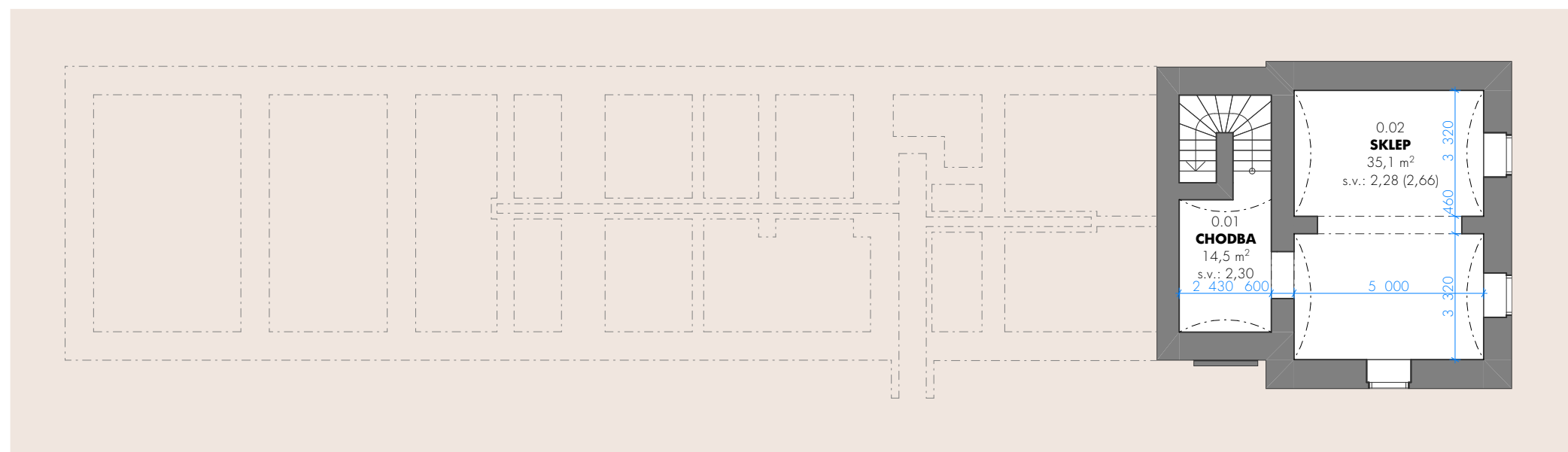
**STAVEBNÍ ÚPRAVY OBJEKTU č.p. 515 A DOPLŇKOVÉ OBJEKTY**

na p.č. 1866 v k.ú. Kostelec nad Orlicí [670197]

**Komenského 791, 517 41 Kostelec nad Orlicí**

**SROVNÁNÍ NÁVRHU SE STÁVAJÍCÍM STAVEM**





GENERÁLNÍ PROJEKTANT

TOMÁŠ VYMETÁLEK ARCHITECTS s.r.o.

ŠAFÁŘIKOVA 550/10  
500 02 HRADEC KRÁLOVÉ  
IČO: 27524906



ARCHITEKTONICKÁ STUDIE

**STAVEBNÍ ÚPRAVY OBJEKTU č.p. 515 A DOPLŇKOVÉ OBJEKTY**

na p.č. 1866 v k.ú. Kostelec nad Orlicí [670197]

**Komenského 791, 517 41 Kostelec nad Orlicí**

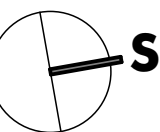
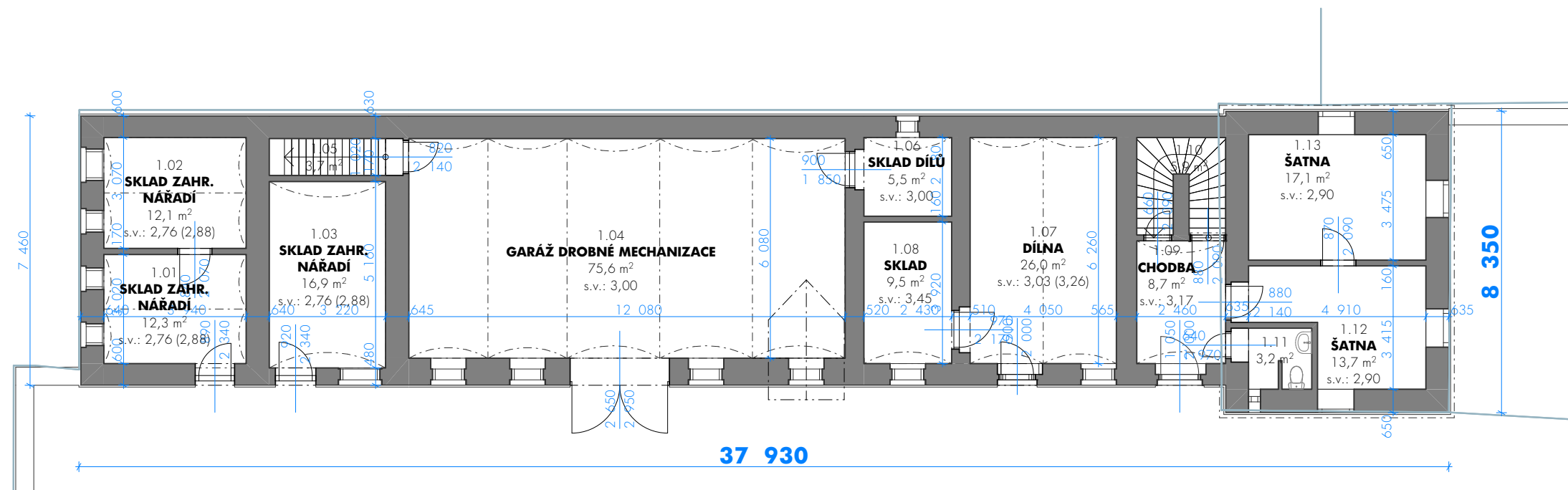
**PŮDORYS SUTERÉNU - SOUČASNÝ STAV**

06 / 2020

1:150

**B.18**





GENERÁLNÍ PROJEKTANT

TOMÁŠ VYMETÁLEK ARCHITECTS s.r.o.

ŠAFÁŘIKOVA 550/10  
500 02 HRADEC KRÁLOVÉ  
IČO: 27524906



ARCHITEKTONICKÁ STUDIE

**STAVEBNÍ ÚPRAVY OBJEKTU č.p. 515 A DOPLŇKOVÉ OBJEKTY**

na p.č. 1866 v k.ú. Kostelec nad Orlicí [670197]

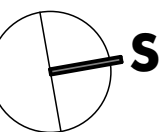
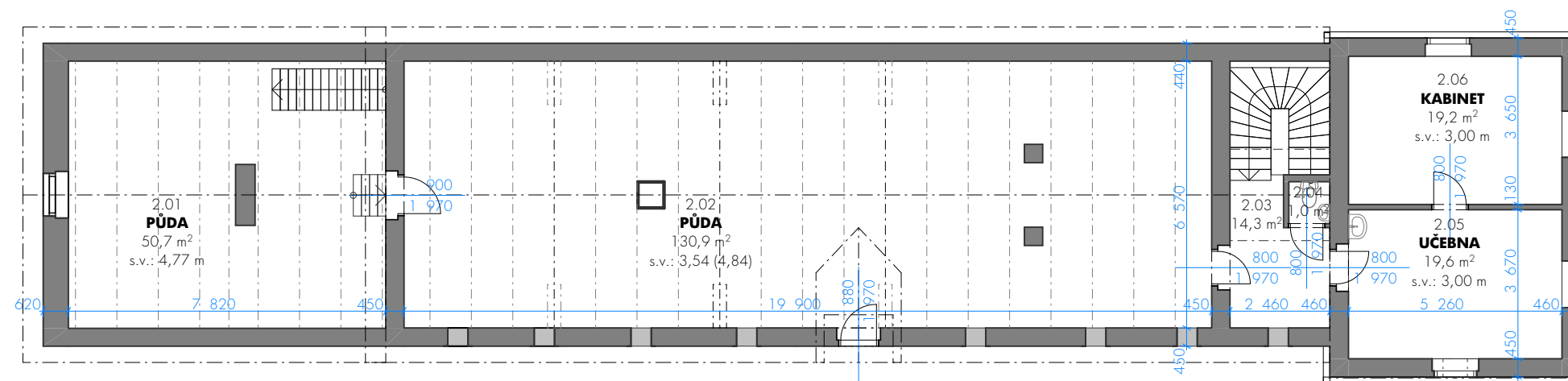
**Komenského 791, 517 41 Kostelec nad Orlicí**

PŮDORYS PŘÍZEMÍ - SOUČASNÝ STAV

06 / 2020

1:150

B.19



GENERÁLNÍ PROJEKTANT

TOMÁŠ VYMETÁLEK ARCHITECTS s.r.o.

ŠAFÁŘIKOVA 550/10  
500 02 HRADEC KRÁLOVÉ  
IČO: 27524906



ARCHITEKTONICKÁ STUDIE

**STAVEBNÍ ÚPRAVY OBJEKTU č.p. 515 A DOPLŇKOVÉ OBJEKTY**

na p.č. 1866 v k.ú. Kostelec nad Orlicí [670197]

**Komenského 791, 517 41 Kostelec nad Orlicí**

**PŮDORYS PODKROVÍ - SOUČASNÝ STAV**

06 / 2020

1:150

**B.20**





POHLED OD SKLADU



POHLED ZE ZAHRADY



POHLED OD VJEZDU



CELKOVÝ POHLED

GENERÁLNÍ PROJEKTANT

TOMÁŠ VYMETÁLEK ARCHITECTS s.r.o.

ŠAFÁŘIKOVA 550/10  
500 02 HRADEC KRÁLOVÉ  
IČO: 27524906



ARCHITEKTONICKÁ STUDIE

**STAVEBNÍ ÚPRAVY OBJEKTU č.p. 515 A DOPLŇKOVÉ OBJEKTY**

na p.č. 1866 v k.ú. Kostelec nad Orlicí [670197]

**Komenského 791, 517 41 Kostelec nad Orlicí**

FOTODOKUMENTACE SOUČASNÉHO STAVU - EXTERIÉR

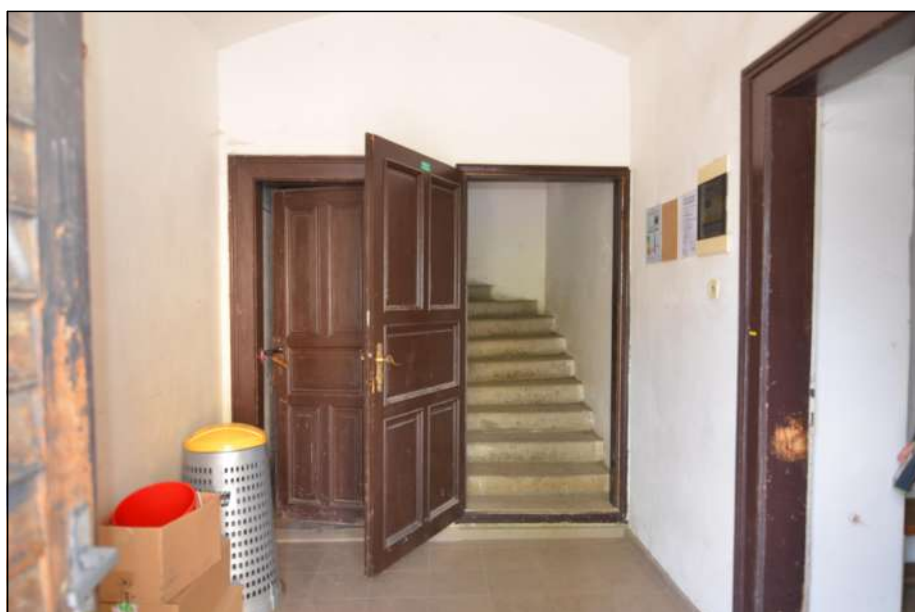
06 / 2020

B.21





SKLAD ZAHRADNÍHO NÁŘADÍ



POHLED DO VSTUPNÍ CHODBY



POHLED DO SKLEPA



GARÁŽ DROBNÉ MECHANIZACE

GENERÁLNÍ PROJEKTANT

TOMÁŠ VYMETÁLEK ARCHITECTS s.r.o.

ŠAFAŘÍKOVA 550/10  
500 02 HRADEC KRÁLOVÉ  
IČO: 27524906



ARCHITEKTONICKÁ STUDIE

**STAVEBNÍ ÚPRAVY OBJEKTU č.p. 515 A DOPLŇKOVÉ OBJEKTY**

na p.č. 1866 v k.ú. Kostelec nad Orlicí [670197]

**Komenského 791, 517 41 Kostelec nad Orlicí**

FOTODOKUMENTACE SOUČASNÉHO STAVU - VNITŘNÍ PROSTORY 1

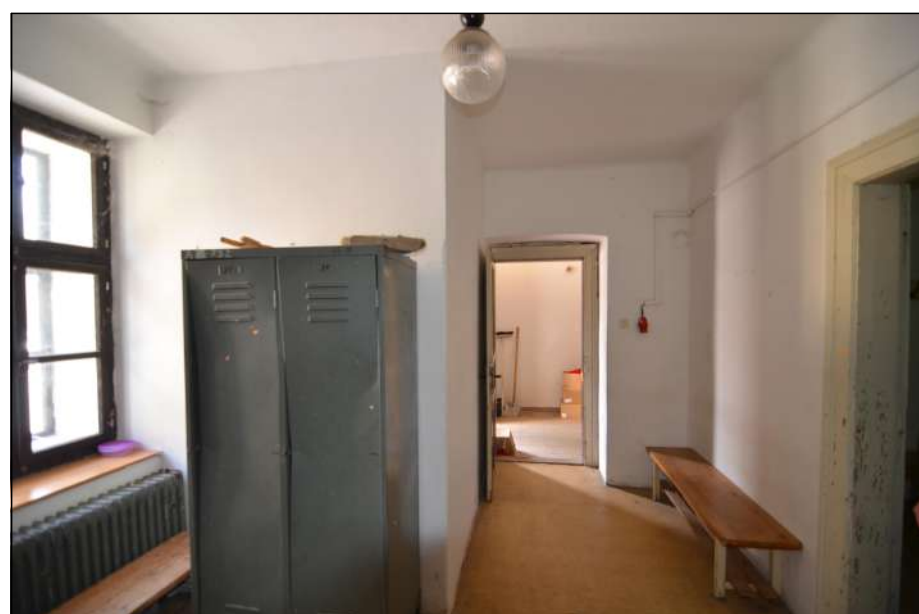
06 / 2020

B.22





POHLED DO TŘÍDY



POHLED DO ŠATNY



POHLED DO DÍLNY



HYGIENICKÉ ZÁZEMÍ



HORNÍ SCHODIŠTĚ

GENERÁLNÍ PROJEKTANT

TOMÁŠ VYMETÁLEK ARCHITECTS s.r.o.

ŠAFÁŘIKOVA 550/10  
500 02 HRADEC KRÁLOVÉ  
IČO: 27524906



ARCHITEKTONICKÁ STUDIE

**STAVEBNÍ ÚPRAVY OBJEKTU č.p. 515 A DOPLŇKOVÉ OBJEKTY**

na p.č. 1866 v k.ú. Kostelec nad Orlicí [670197]

**Komenského 791, 517 41 Kostelec nad Orlicí**

FOTODOKUMENTACE SOUČASNÉHO STAVU - VNITŘNÍ PROSTORY 2

06 / 2020

B.23





POHLED NA PŮDU



PRŮHLED PŮDOU



ZADNÍ PŮDA



POHLED NA PŮDU

GENERÁLNÍ PROJEKTANT

TOMÁŠ VYMETÁLEK ARCHITECTS s.r.o.

ŠAFÁŘIKOVA 550/10  
500 02 HRADEC KRÁLOVÉ  
IČO: 27524906



ARCHITEKTONICKÁ STUDIE

**STAVEBNÍ ÚPRAVY OBJEKTU č.p. 515 A DOPLŇKOVÉ OBJEKTY**

na p.č. 1866 v k.ú. Kostelec nad Orlicí [670197]

**Komenského 791, 517 41 Kostelec nad Orlicí**

FOTODOKUMENTACE SOUČASNÉHO STAVU - PŮDNÍ PROSTORY

06 / 2020

B.24





POHLED NA SKLAD OD DVORA



POHLED ZE ZAHRADY



POHLED NA SKLAD ZE ZAHRADY



POHLED NA SKLAD ZE ZAHRADY

GENERÁLNÍ PROJEKTANT

TOMÁŠ VYMETÁLEK ARCHITECTS s.r.o.

ŠAFÁŘIKOVA 550/10  
500 02 HRADEC KRÁLOVÉ  
IČO: 27524906



ARCHITEKTONICKÁ STUDIE

**STAVEBNÍ ÚPRAVY OBJEKTU č.p. 515 A DOPLŇKOVÉ OBJEKTY**

na p.č. 1866 v k.ú. Kostelec nad Orlicí [670197]

**Komenského 791, 517 41 Kostelec nad Orlicí**

FOTODOKUMENTACE SOUČASNÉHO STAVU - OBJEKT SKLADU

06 / 2020

B.25



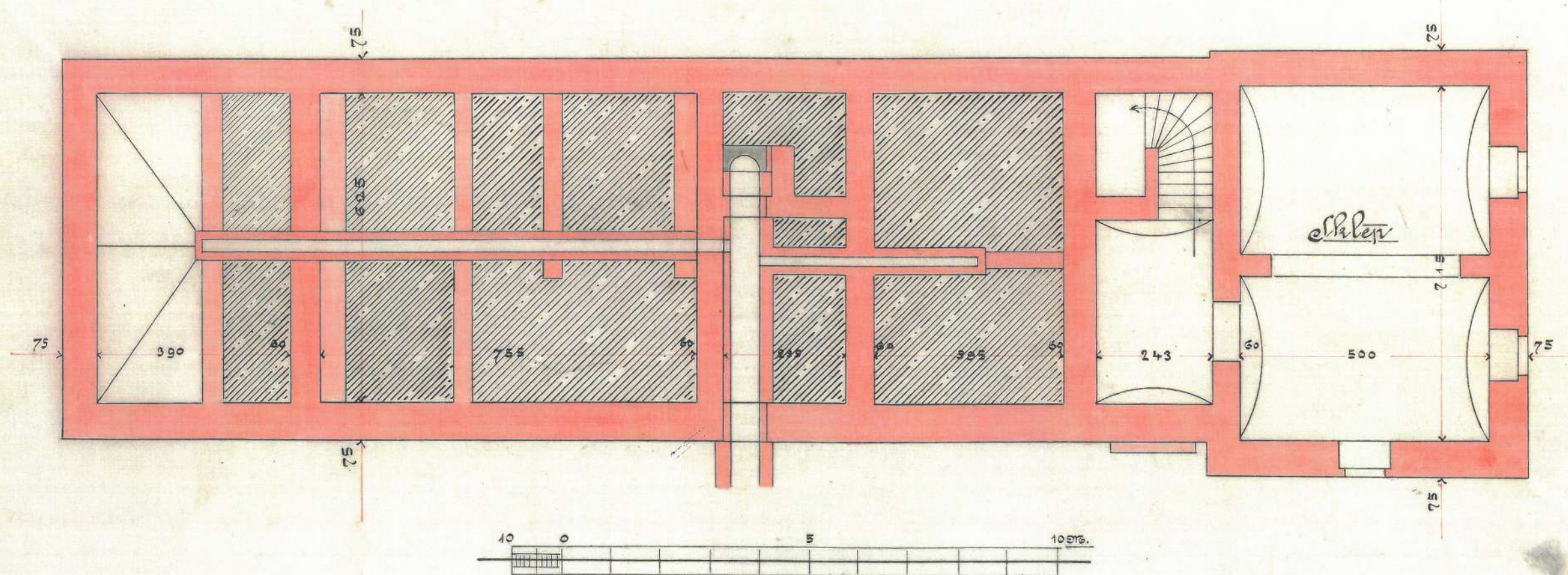
**PŮVODNÍ ARCHIVNÍ DOKUMENTACE**



Rolnická škola v Kostelci n/Orlicí.

Hospodářské budovy.  
Stáje a chlévy.

Sklepy a základy.



1:100.

Zámětky rolnické školy

v Kostelci n/Orl.

Předseda:



*Jan G. Poráček*

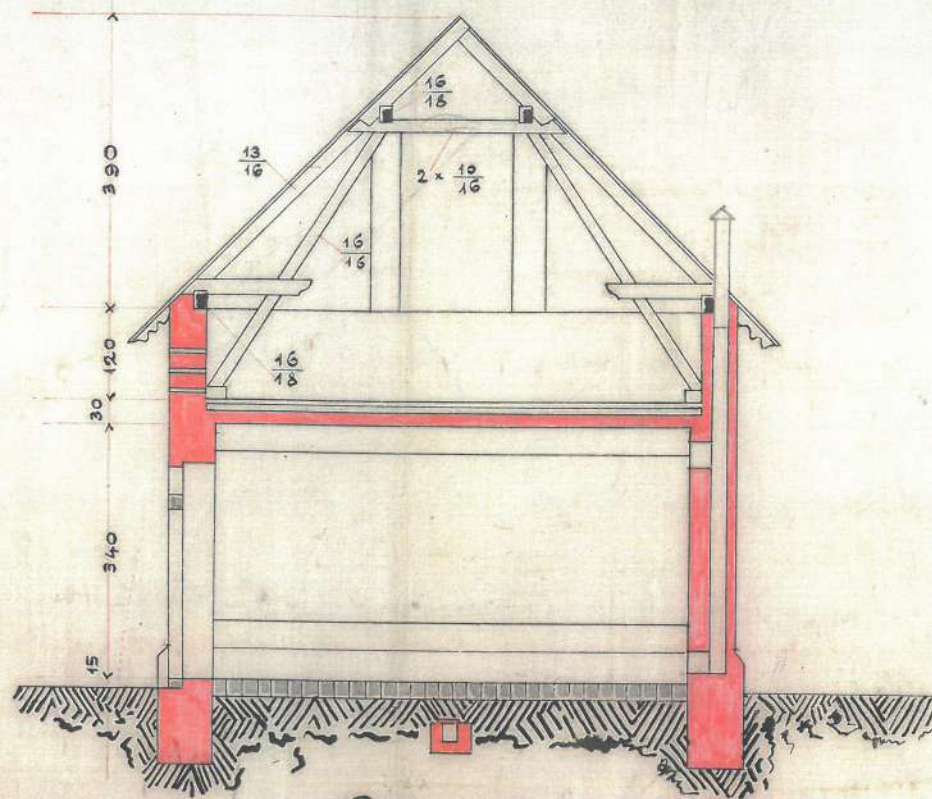
K. č. 15393 zemského výboru  
ze dne 11. března r. 1896.



# Rolnická škola v Kostelci n/Orlicí.

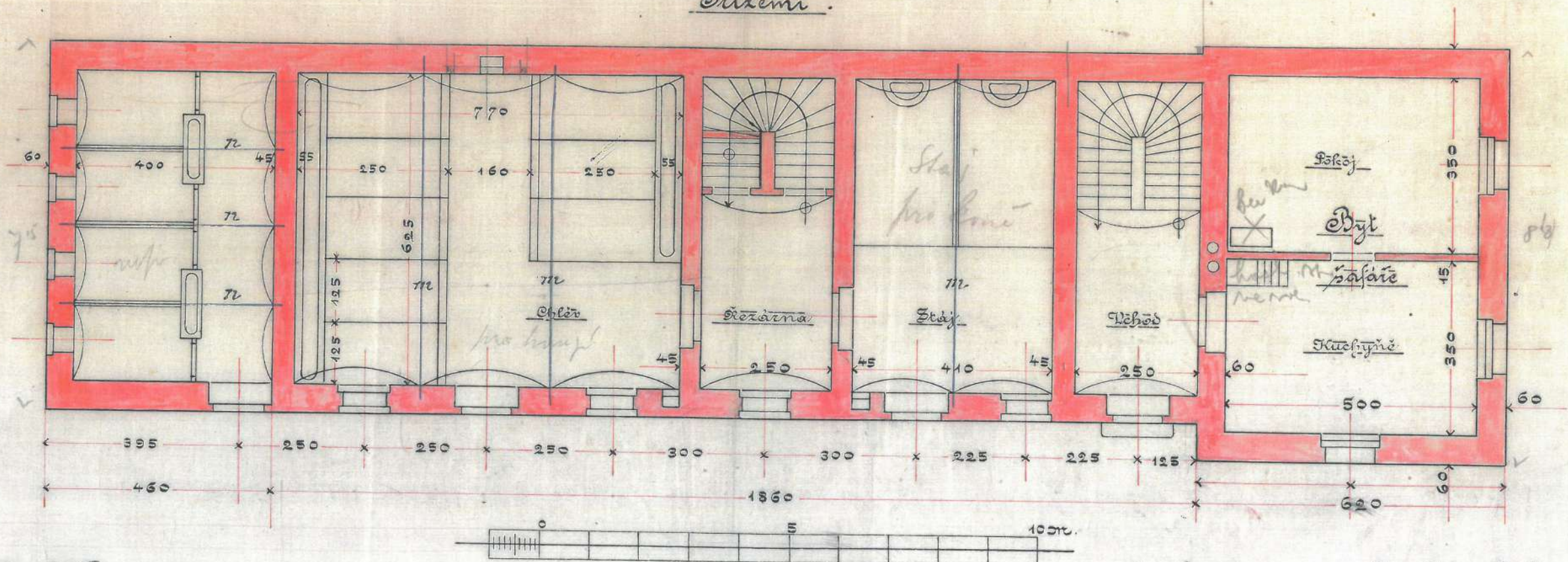
## Hospodářské budovy. Chlévy a stáje.

průměr proudu =  $\frac{1}{2}$  kubatury



Průčný řez.

Průzemí.



Jan G. Poráček

1:100.

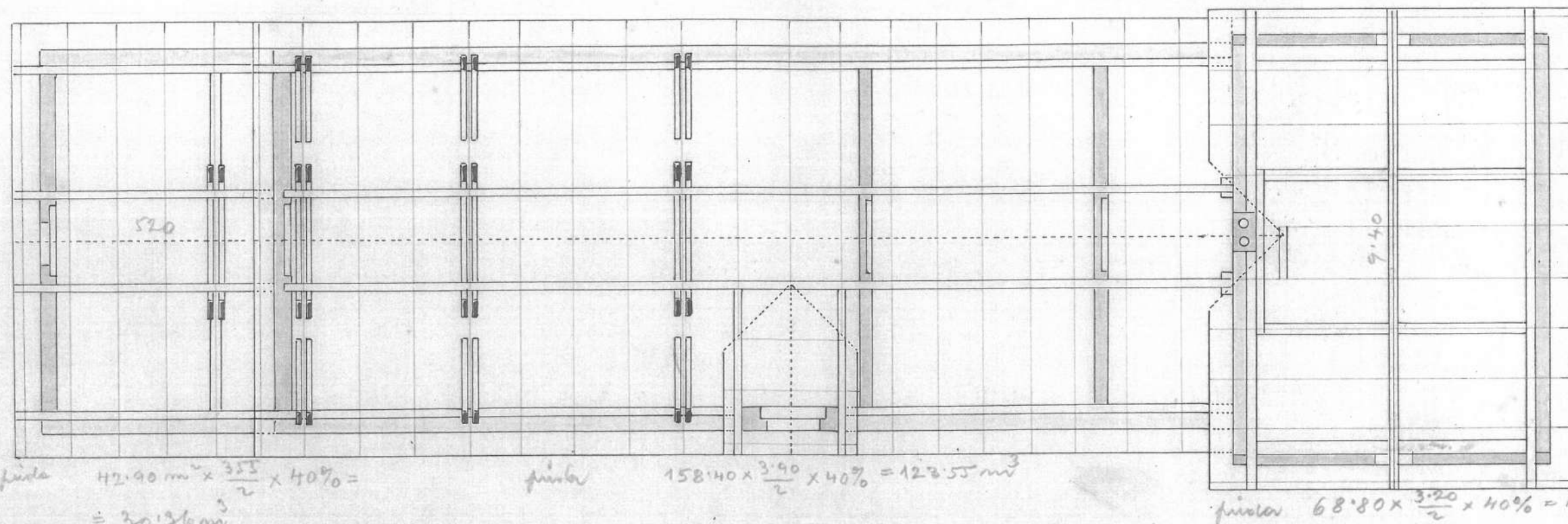
Za kumatorium rolnické školy  
v Kostelci n/Orl.  
Středisko.



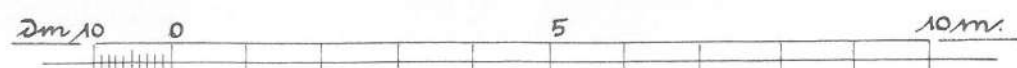
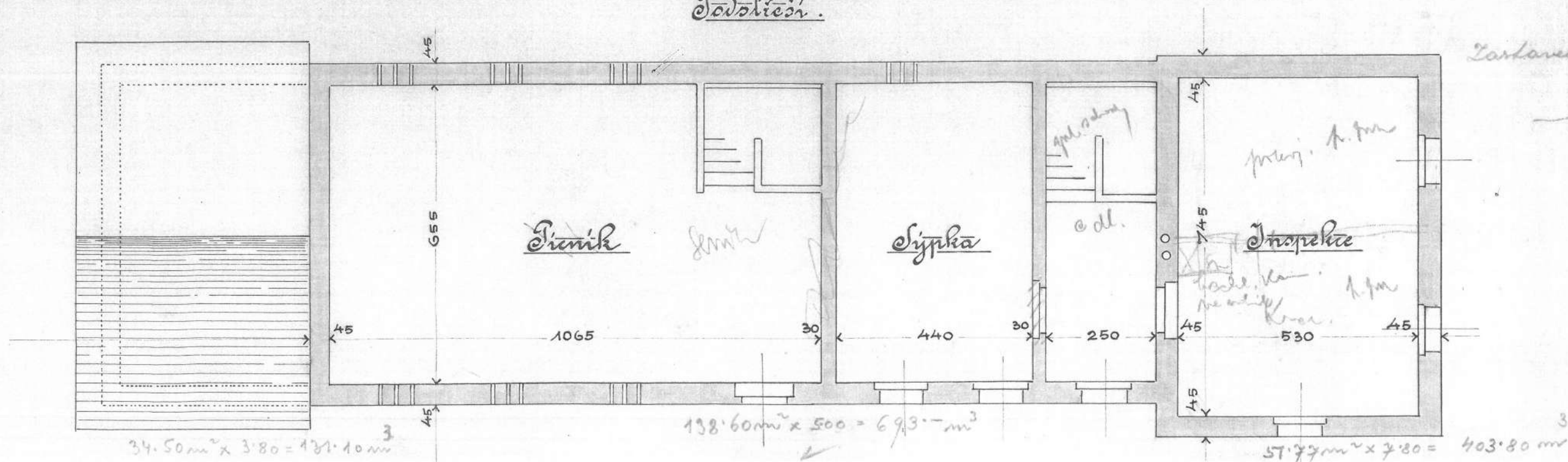
# Rolnická škola v Kostelci nad Ohří.

## Hospodářské budovy. Stáje a chlévy.

Vázbav.



Podrobnosti.



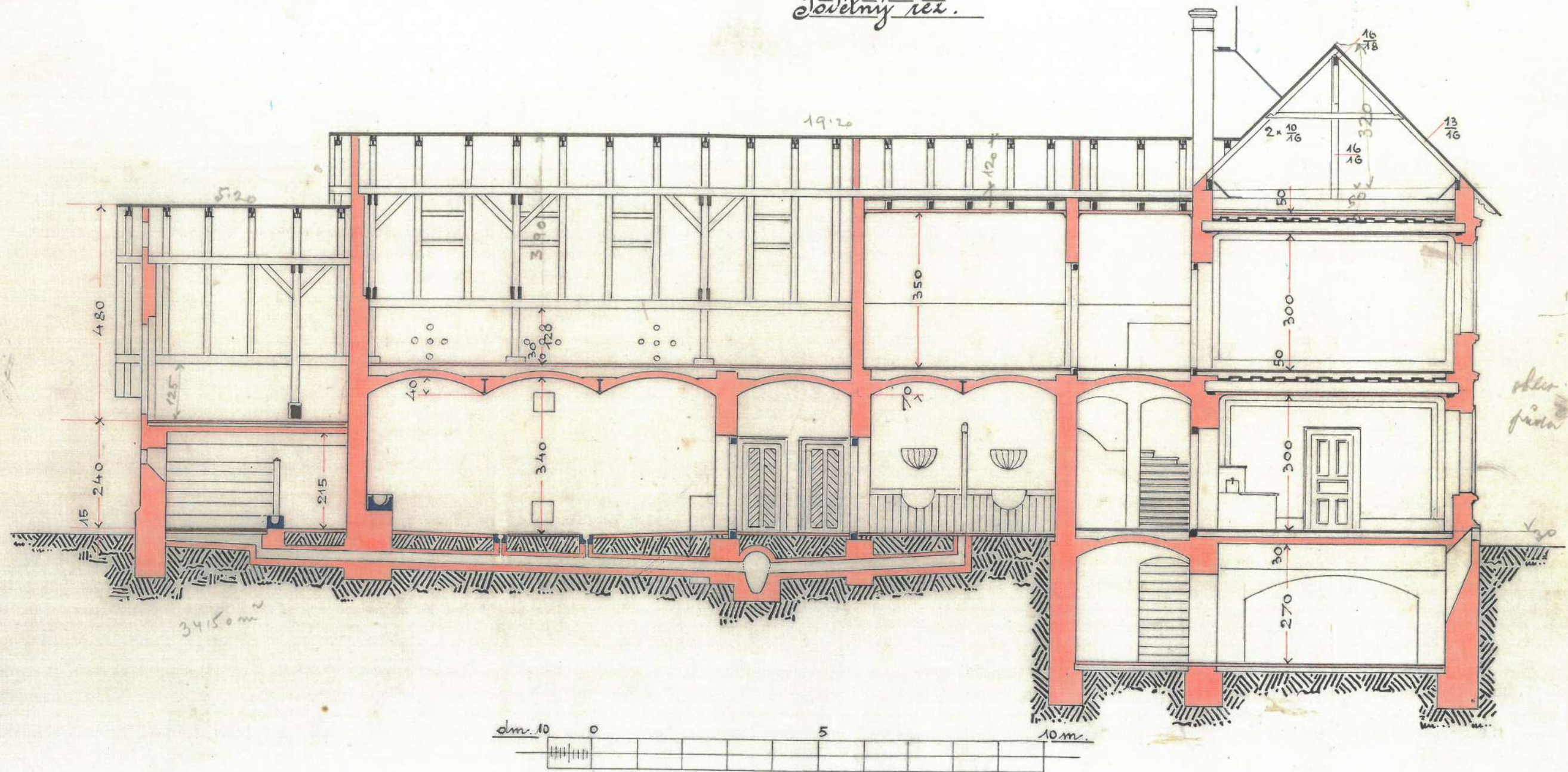
Za kuratorium rolnické školy



Rolnická škola v Kostelci n/Orlicí.

Hospodářské budovy.  
Stáje a chlévy.

Podélný řez.



1:100.

Z kuratoria rolnické školy  
v Kostelci n/Orl.

Jan J. Poráček  
Předseda.

K č. 15393 zemského výboru  
ze dne 11 března r. 1896.



Předseda:

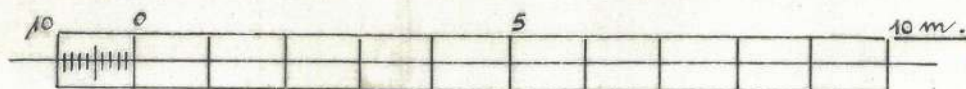
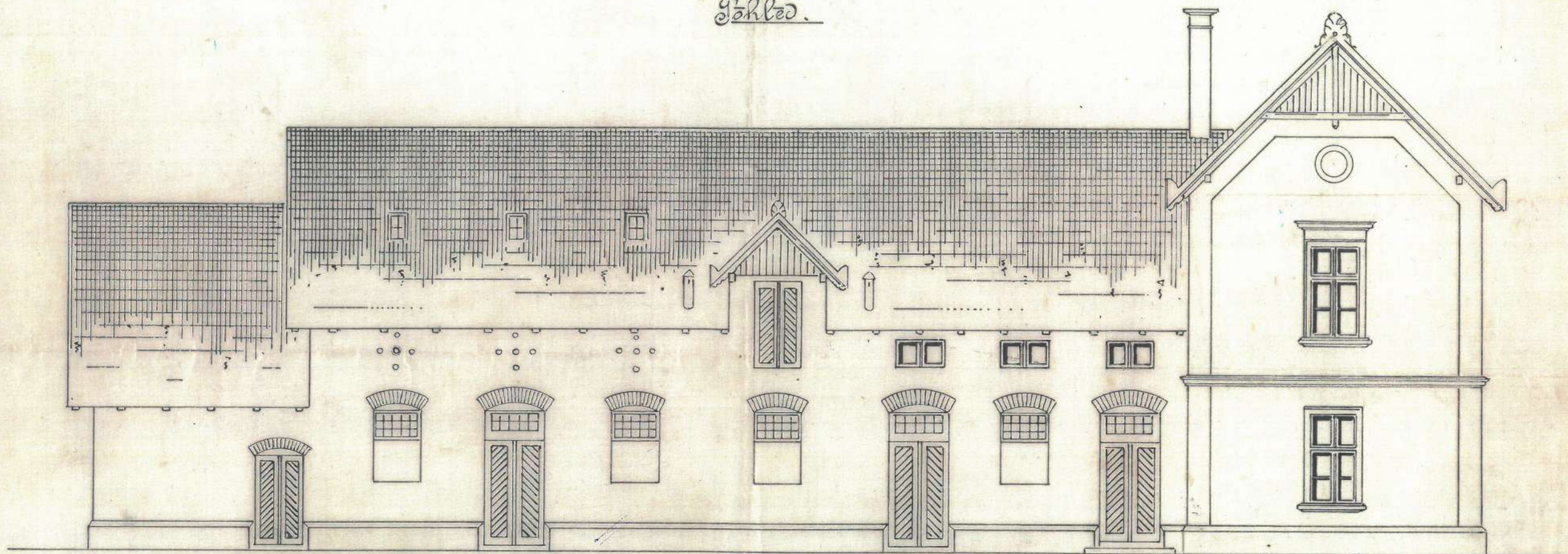
Jan J. Poráček



Rolnická škola v Kostelci n/Orl.

Hospodářské budovy.  
Stáje a chlévy.

Pohled.



1:100 -

Z-kuratoria rolnické školy

v Kostelci n/Orl.

Předseda:

Jan G. Voráček

K. č. 15393 zemského výboru  
ze dne 11. března r. 1896.



Jan G. Voráček